

**ARTS
ET
MÉTIER**

CONCEVOIR DEMAIN



**ARTS
ET MÉTIER**
ParisTech



Arts et Métiers,
le grand établissement de la technologie



Formations,
du post-bac au doctorat



La recherche et l'innovation
au service de l'industrie



Une école
multi-échelles

Arts et Métiers, le grand établissement de la technologie





LE GRAND ÉTABLISSEMENT DE LA TECHNOLOGIE

1780

Date de création
de l'école par le duc de
la Rochefoucauld-Liancourt

Arts et Métiers constitue un établissement unique qui compte :

14



SITES

répartis sur toute la France
dont 8 campus dédiés
à l'enseignement et la recherche

5800



ÉTUDIANTS

toutes formations confondues

1100



ENSEIGNANTS

enseignants-chercheurs,
techniciens et personnels
administratifs

220



DOCTORANTS

gérés par l'école doctorale
« Sciences des métiers
de l'ingénieur »

15M



D'EUROS

de chiffre d'affaires
générés par des contrats
avec le monde industriel

15



LABORATOIRES

et équipes de recherche

9



FORMATIONS D'INGÉNIEURS

1 généraliste et **8** spécialisées

plus de

20



MASTERS RECHERCHE

17



MASTÈRES SPÉCIALISÉS[®] ET MBA

FORMATION CONTINUE

6,5M



D'EUROS

de chiffre d'affaires en 2013

480

DIPLÔMÉS



AUX CÔTÉS DES TERRITOIRES

4

Communautés d'universités et
d'établissements (COMUE) dont
l'école est membre :
heSam Université, Université de
Champagne, UNAM et UBFC

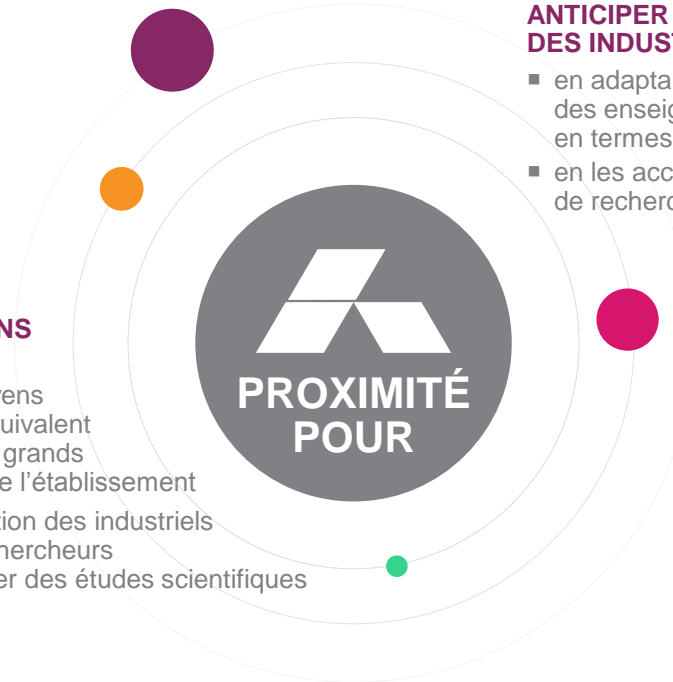
Par leur **proximité** et leur **ancrage dans les territoires**,
tous les sites Arts et Métiers contribuent au **développement
économique** et **social** des territoires.


DÉVELOPPER DES LIENS AVEC LES RÉGIONS

- en regroupant des moyens expérimentaux sans équivalent en France couvrant les grands domaines d'expertise de l'établissement
- en mettant à la disposition des industriels les expertises de nos chercheurs et étudiants pour réaliser des études scientifiques et technologiques

ANTICIPER LES BESOINS DES INDUSTRIES LOCALES

- en adaptant le contenu des enseignements à leurs attentes en termes d'emploi
- en les accompagnant dans des projets de recherche et développement





**Une établissement engagé
défendant des valeurs
d'égalité des chances et de solidarité**

**Arts et Métiers se mobilise
autour de trois grands axes :**

- l'ouverture sociale
- l'égalité homme - femme
- le handicap

Formations, du post-bac au doctorat



L'établissement propose des formations pour tous
en **initial** ou en **continue**.



**DU POST-BAC
AU DOCTORAT**

Arts et Métiers propose un éventail de cursus allant du Bac au Bac+8
pour répondre aux besoins des entreprises de tous les secteurs économiques



5800

C'est le nombre total
d'étudiants inscrits
à Arts et Métiers

L'initiation et l'incitation
à l'entrepreneuriat
sont mises en avant dans les formations



DES PRATIQUES PÉDAGOGIQUES INNOVANTES

L'ouverture à de nouveaux publics, couplée à la montée en puissance des liens entre l'établissement et le milieu industriel, conduit à faire évoluer les pratiques.

La pédagogie par projet, qui permet de traiter des problèmes complexes, mais aussi d'initier et d'inciter à l'**entrepreneuriat**, est généralisée et mise en avant dans les différentes formations Arts et Métiers.



**Approfondir
ses connaissances**



ENRICHIR SON PARCOURS TOUT AU LONG DE LA VIE

De nombreuses formations Arts et Métiers sont ouvertes aux professionnels qui souhaitent se réorienter, acquérir des doubles compétences ou avoir une connaissance plus complète de leur métier.

Cursus sur mesure réalisés à la demande des entreprises ou formations spécialisées, comme les Mastères Spécialisés® (label CGE) ou l'executive MBA, en sont quelques déclinaisons.

La recherche et l'innovation au service de l'industrie

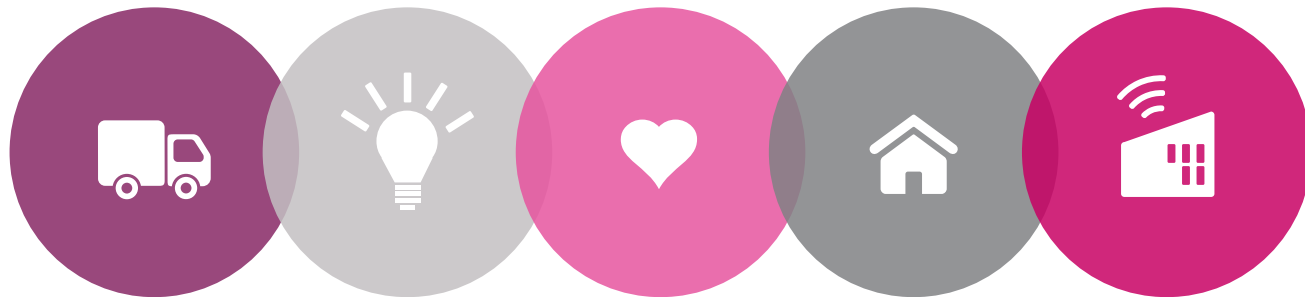




LA RECHERCHE AU SERVICE DE L'INNOVATION

Arts et Métiers propose un dispositif adapté aux **nouveaux enjeux** de la **recherche**. L'établissement accompagne les acteurs socio-économiques dans l'innovation par des **actions** de **recherche**, **développement** et **transfert technologique**.

Arts et Métiers se mobilise pour répondre aux besoins
des industriels français et internationaux
autour de **5 filières économiques**



TRANSPORTS

ÉNERGIE


SANTÉ

HABITAT

USINE DU FUTUR

15

laboratoires
et équipes de recherche



L'établissement a obtenu
le label Institut Carnot

Il illustre l'excellence de la recherche publique
au service du développement
des industries



Arts et Métiers est le seul établissement capable d'assurer le cycle de vie d'un produit, de sa conception à sa réalisation



IMAGINER LE FUTUR AVEC LES LABORATOIRES D'ARTS ET MÉTIERS

LEURS EXPERTISES

Conception
Innovation

Procédés
Industrialisation

Tenue en
service-usages

LEURS DOMAINES

- Science des matériaux
- Processus multi-physiques
- Conception
- Modélisation et commande de système complexe
- Mécanique des solides et des fluides
- Robotique
- Génie électrique et énergétique
- Processus d'innovation

Un écosystème technologique

- l'Institut Carnot Arts
- les 5 filières économiques
- l'entrepreneuriat (incubateurs et pépinières)
- les structures de valorisation



Une école multi-échelles





UNE PRÉSENCE AU PLUS PRÈS DES ACTEURS RÉGIONAUX

Arts et Métiers, implantée sur toute la France, contribue notamment à l'organisation territoriale en matière de recherche partenariale.

L'école accompagne au plus près les acteurs industriels régionaux dans leur cycle d'innovation par ses activités de recherche.

Par leur présence régionale,
les campus sont des acteurs d'aménagement
et de développement du territoire

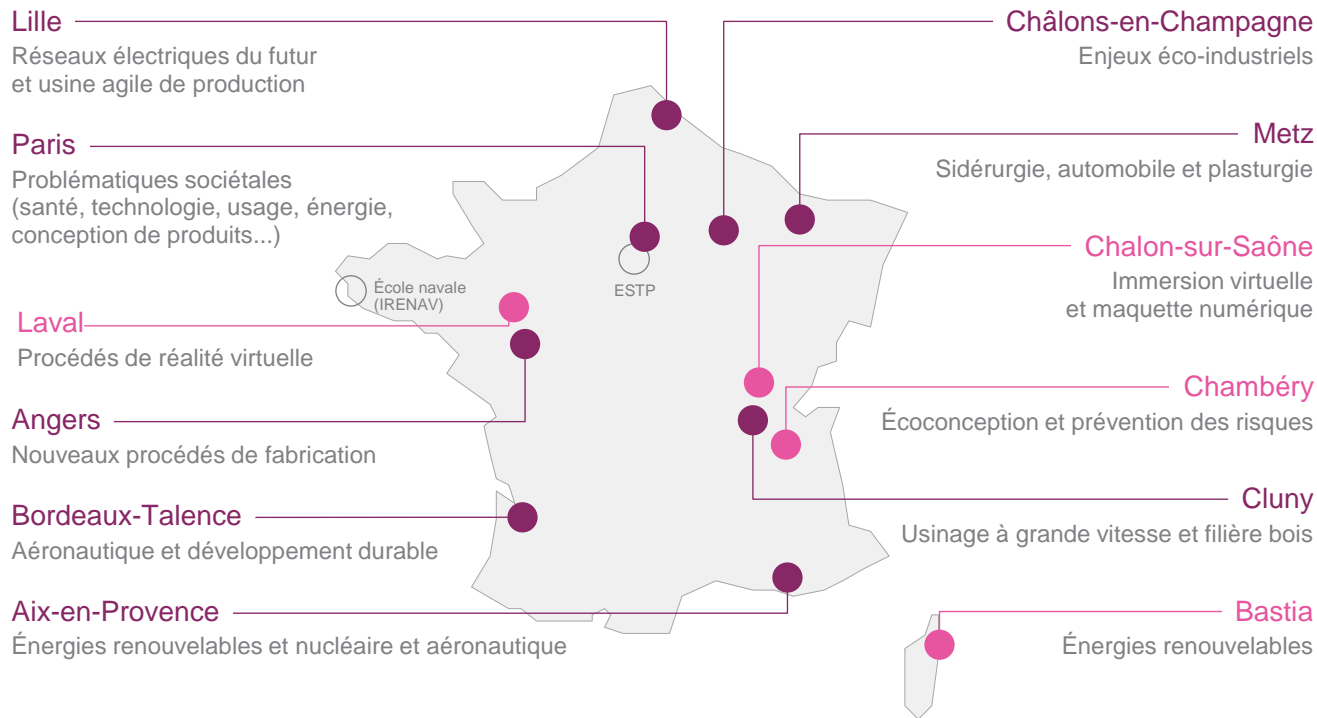




UN ÉVENTAIL D'EXPERTISES RÉPARTIES SUR LE TERRITOIRE

8

Avec ses **14 sites**, Arts et Métiers est présent au plus près
des **acteurs économiques**.



● Campus Arts et Métiers ● Antennes Arts et Métiers ○ Établissements rattachés

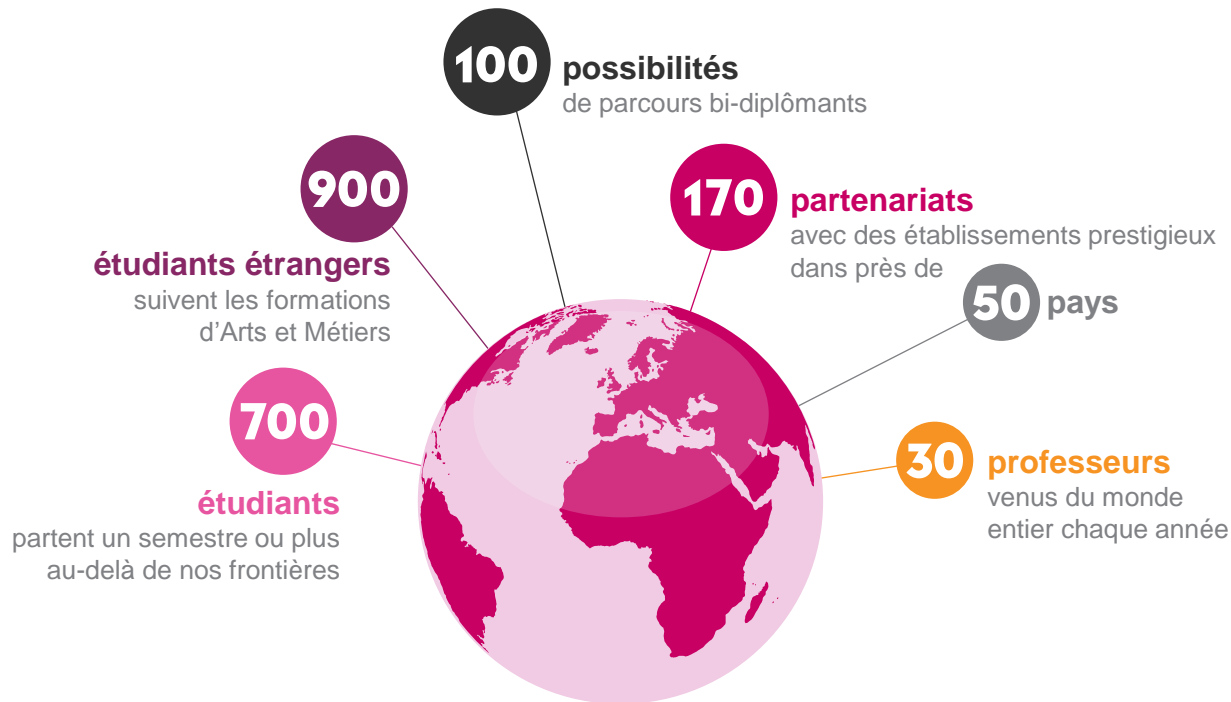


DES PARTENARIATS PRESTIGIEUX À L'INTERNATIONAL

350

étudiants doubles-diplômés par l'école et une université partenaire

Tant en matière de **formation** que de **recherche** et de **valorisation**, l'établissement compte de **nombreux partenariats** et **accords** sur la **scène mondiale**.



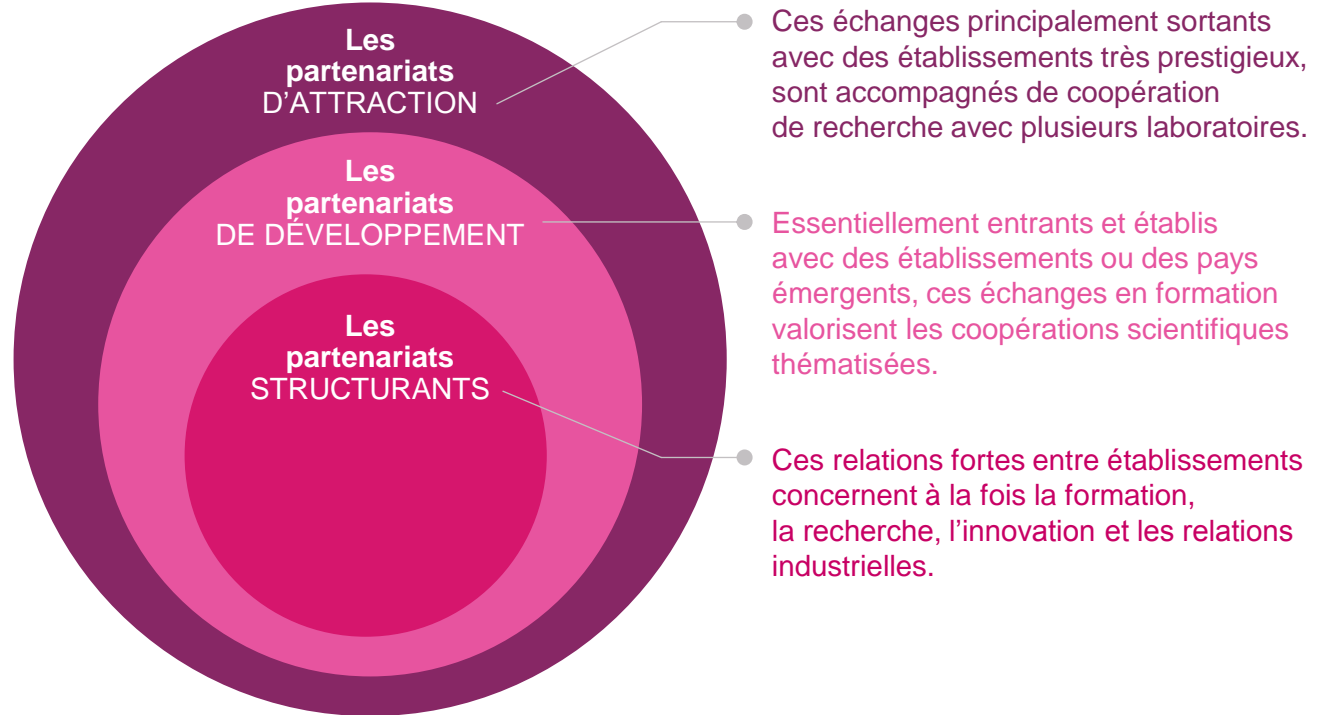


DÉVELOPPER LES RÉSEAUX EUROPÉENS STRATÉGIQUES

ParisTech
INSTITUT DES SCIENCES ET TECHNOLOGIES
PARIS INSTITUTE OF TECHNOLOGY

L'Ecole est membre de l'association
ParisTech, gage de qualité pour ses
relations internationales

3 types de **partenariats entre Arts et Métiers et les établissements** d'enseignement supérieur, de recherche et d'innovation :





Rejoignez-nous sur



www.artsetmetiers.fr



[@AM_ParisTech](https://twitter.com/AM_ParisTech)



[AMParisTech](https://www.facebook.com/AMParisTech)



[ARTSETMETIERSCOM](https://www.youtube.com/ARTSETMETIERSCOM)

Création graphique et réalisation – Agence In medias res | Novaty

Crédits photo – Stefan Meyer | Arts et Métiers

Août 2015 - Données chiffrées 2013 & 2014